

# 売土地 扶桑町

# 58.99坪 価格 1,450万円

坪単価 約24.5万

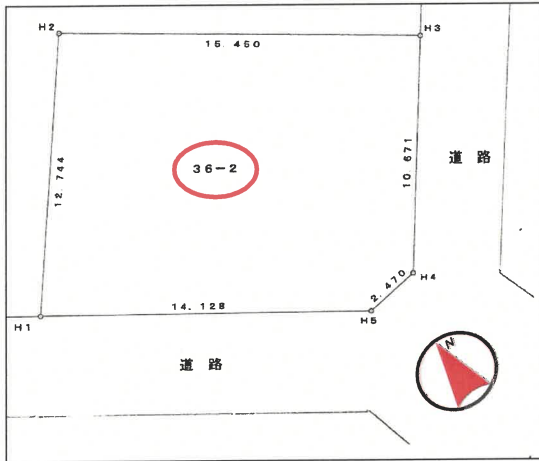
## 柏森平塚

★南側道路・陽当たり良好！

★駅まで徒歩圏内！

★建物解体更地渡し！

扶桑東小学校・扶桑中学校区



所在地	丹羽郡扶桑町大字柏森字平塚36番2		
交通	名鉄犬山線 「扶桑」駅 徒歩8分		

土地面積	195.04㎡(58.99坪)		
ほかに私道面積	-		
土地権利	所有権	地目	宅地
都市計画	市街化区域		
用途地域	第一種住居地域		
建ぺい率	60%	容積率	200%
他の法令上の制限	22条区域		
引渡条件	建物解体更地渡し		
現況	建物有	引渡日	相談
接道状況 (角地・間口)	東南側幅員約3.95mの公道に間口約10.6m接面 南西側幅員約4.5mの公道に間口約14.1m接面		
設備	電気・上水道・下水道・都市ガス		
備考	<p>※売主にて確定測量を行います。</p> <p>※建物解体更地渡し</p> <p>※西側ブロックは残しとなります。</p> <p>※セットバック有り(約0.025m)</p> <ul style="list-style-type: none"> <li>●柏森保育園.....約1120m 14分</li> <li>●扶桑東小学校.....約575m 8分</li> <li>●扶桑中学校.....約510m 7分</li> <li>●平和堂 扶桑店.....約600m 8分</li> </ul>		

※図面と現状が相違する場合は現状優先とします。



愛知県知事免許(6)第18672号

# 大藪建設株式会社

〒480-0104 愛知県丹羽郡扶桑町大字青藤字東屋敷6番地

【TEL】0587-93-2631  
 【FAX】0587-93-5273  
 【URL】http://www.oyabukensetsu.com  
 【E-mail】info@oyabukensetsu.com

■取引態様 専任媒介  
 ■情報公開日 令和8年5月  
 ■担当者 大藪

